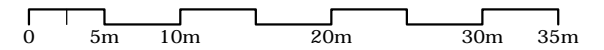
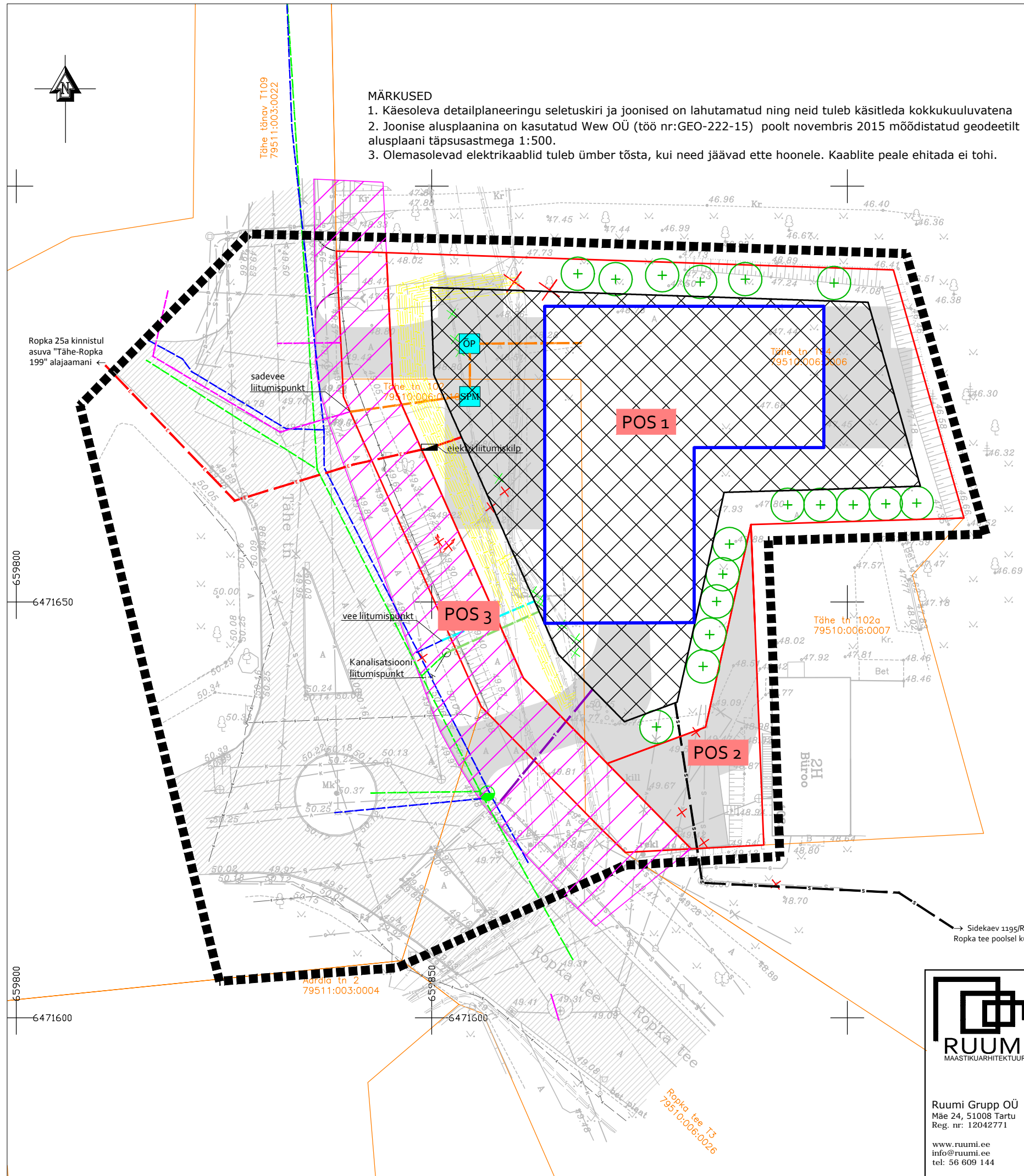


Leppemärgid

- Planeeringuala piir
- Planeeritavad kinnistu piirid
- Olemasolevad kinnistute piirid
- ▨ Planeeritav hoonestusala
- ▭ Suurim lubatud ehitusalune pind
- ▨ Perspektiivne tänavalaienduskoridor
- ▨ Võimalik jalgrattaparkla ala
- Planeeritavad asfaltkattega teed ja platsid
- ▨ Olemasolev asfaltkattega sõidutee
- ⊕ Võimalik kõrghaljastuse asukoht
- Juurdepääs krundile
- Olemasolev kasutusest maas trass
- Olemasolev kõrgpinge kaabel
- Olemasolev madalpinge kaabel
- Olemasolev sidekaabel
- Olemasolev kanalisatsioonitrass
- Olemasolev sadevee kanalisatsioonitrass
- Olemasolev veetrass
- Olemasolev soojatrass
- Olemasolev gaasitrass
- Olemasolev likvideeritav trass
- Olemasolev veetrass
- Olemasolev kanalisatsioonitrass
- Olemasolev sadeveekanalisationitrass
- Planeeritav sidetrass
- Planeeritav soojatrass
- Planeeritav veetrass
- Planeeritav kanalisatsioonitrass
- Planeeritav sadeveekanalisationitrass
- Planeeritav elektrikaabel
- Olemasolev madalpinge õhuliin
- Planeeritav elektri liitumiskilp
- Olemasolev hüdrant
- × Vajadusel ümbertõstetav olemasolev elektrikaabel
- Vajadusel ümbertõstetava elektrikaabli uus paiknemine
- OP Planeeritav õlipüüdur
- SPM Planeeritav sadevee puhvermahuti

MÄRKUSED

1. Käesoleva detailplaneeringu seletuskiri ja joonised on lahutamatud ning neid tuleb käsitleda kokkukuuluvatena
2. Joonise alusplaanina on kasutatud Wew OÜ (töö nr:GEO-222-15) poolt novembris 2015 mõeldatud geodeetilise alusplaani täpsusastmega 1:500.
3. Olemasolevad elektrikaablid tuleb ümber tõsta, kui need jäävad ette hoonele. Kaablite peale ehitada ei tohi.



Ruumi Grupp OÜ
Mäe 24, 51008 Tartu
Reg. nr: 12042771
www.ruumi.ee
info@ruumi.ee
tel: 56 609 144

Töö nimetus:
Tähe tn 102 ja Tähe tn 104 kruntide detailplaneering

Asukoht:
Tartu linn, Tartumaa

Huvitatud isik:
Asotex Consult OÜ

Planeerija:
Priit Paalo

Allkiri:

Joonis:
Tehnovõrgud

Töö number:
07102015

Mõõtkava:
M 1:500

Joonise nr:
5/7

Formaat:
A3

Kuupäev:
24.11.2017