

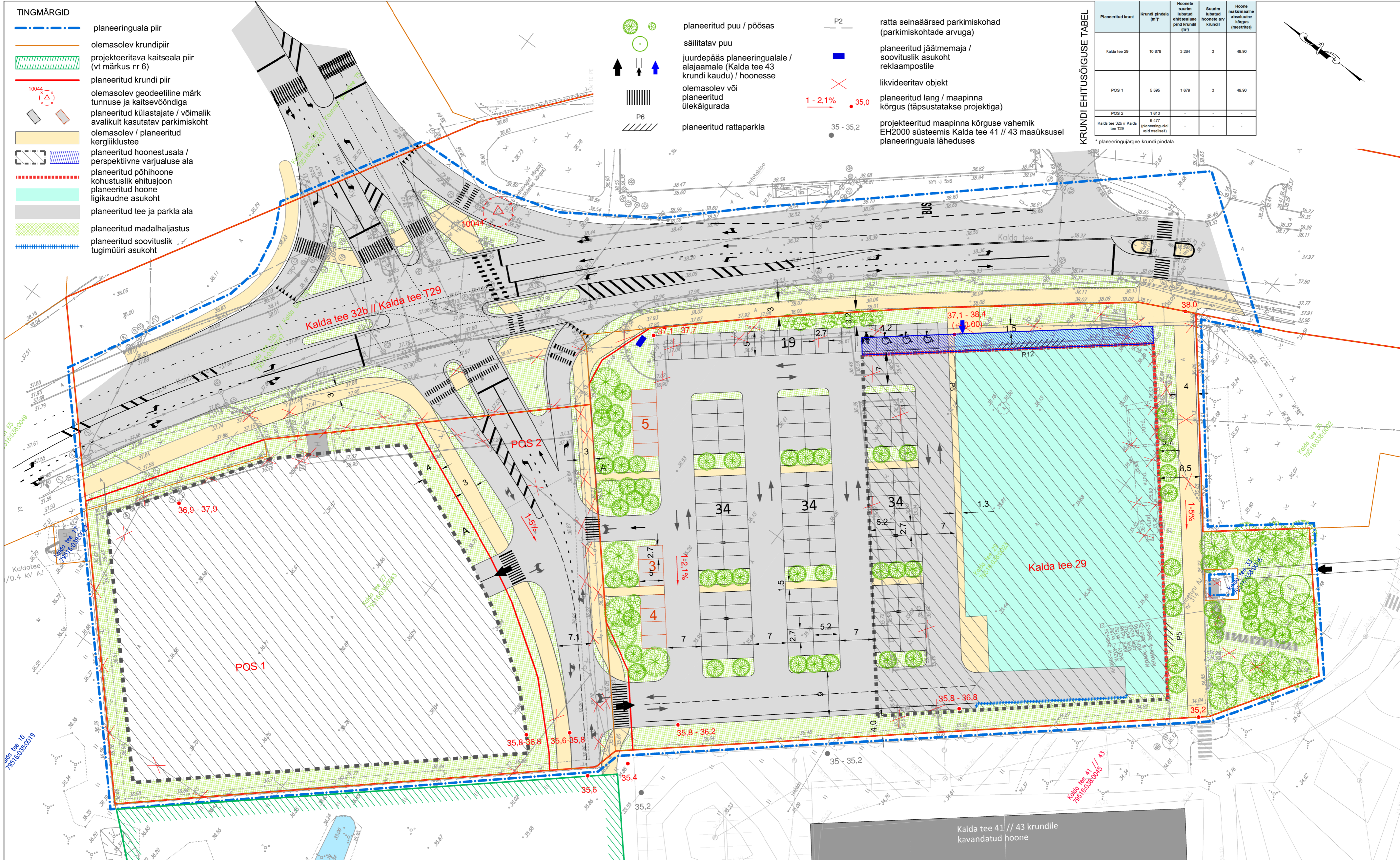
- TINGMÄRGID**
- planeeringuala piir
 - olemasolev krundipiir
 - projekteeritava kaitseala piir (vt märkus nr 6)
 - planeeritud krundi piir
 - olemasolev geodeetiline märk tunnuse ja kaitsevööndiga
 - planeeritud küllastajate / võimalik avalikult kasutatav parkimiskoht
 - olemasolev / planeeritud kergliiklustee
 - planeeritud hoonestusala / perspektiivne varjuluse ala
 - planeeritud põhihoone kohustuslik ehitusjoon
 - planeeritud hoone ligikaudne asukoht
 - planeeritud tee ja parkla ala
 - planeeritud madalhaljastus
 - planeeritud soovituslik tugimüüri asukoht

- planeeritud puu / põõsas
- säilitatav puu
- juurdepääs planeeringualale / alajaamale (Kalda tee 43 krundi kaudu) / hoonesse
- olemasolev või planeeritud ülekäigurada
- planeeritud rattaparkla
- P2 ratta seinäärsed parkimiskohad (parkimiskohtade arvuga)
- planeeritud jäätmemaja / soovituslik asukoht reklaampostile
- likvideeritav objekt
- planeeritud lang / maapinna kõrgus (täpsustatakse projektiga)
- projekteeritud maapinna kõrguse vahemik EH2000 süsteemis Kalda tee 41 // 43 maaüksusel planeeringuala läheduses

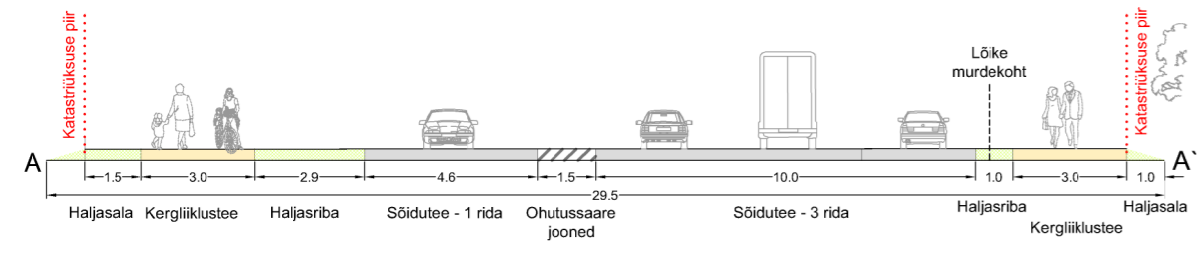
KRUNDI EHTUSÕIGUSE TABEL

Planeeritud krunt	Krundi pindala (m ²)	Hoonete suurim lubatud ehitisealune pind (m ²)	Suurim lubatud hoonete arv krundil	Hoone maksimaalne kõrgus (meetrit)
Kalda tee 29	10 879	3 264	3	48,90
POS 1	5 595	1 679	3	48,90
POS 2	1 613	-	-	-
Kalda tee 32b // Kalda tee T29	6 477 (planeeringualal ei ole osatükki)	-	-	-

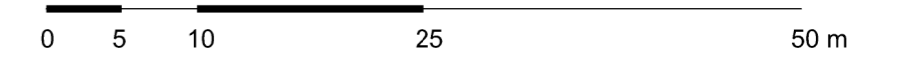
* planeeringujärgne krundi pindala.



LÕIGE A-A' 1:200



- Märkused:**
- Joonise alusplaani on kasutatud 2017.09.07 Rok-projekt OÜ poolt koostatud Kalda tee 29 projektjoonist, mida on AS Kobras poolt kohendatud, 2018.07.14 Liikluslahendus OÜ poolt koostatud projekti "Kalda tee 29 detailplaneering" (töönr 071841) ja AS Kobras poolt 07.11.2017 koostatud digitaalset alusplaani "Kalda tee 29 geodeetiline moodustus" (Töö nr 2017-249), mida on täpsustatud katastriüksuse 79516:038:0045 aadressi osas. Geoaluse kõrgused on EH2000 süsteemis.
 - Kalda tee 43 info pärineb Arhitek OÜ 2017. aastal koostatud projektist "Annelinna keskuse II etapp" ja Viva Insenerid OÜ 2018. aastal koostatud tööst "Annelinna keskuse laiendus Kalda tee 41 // 43, Tartu". NB! Projekteeritud maapinna kõrgused on sellel alal BK77 süsteemis.
 - Projekteeritud Kalda tee 33 alajaama ja sellest lähtuvate rajatiste asukoht tuleneb AS Stik-Elekter 2018. aastal koostatud projektist "Kalda tee 43 kinnistu liitumine ja väliselektivõrgu ümberehitus Tartu linnas".
 - Planeeringuala piiri on parema loetavuse huvides nihutatud 1 meetri tegelikult asukohast väljapoole.
 - Planeeringualast väljaspool paiknevad objektid on kajastatud Maa-ameti geoportaali andmete põhjal.
 - Keskonnaregistri 2018. aasta mais teostatud inventeerimise käigus ei tuvastatud planeeringuala naabruses I ja II kaitsekategooria aluseid taimeliike, mistõttu tehakse tulevikus muudatused keskkonnaregistris ja projekteeritud kaitseala piire korrigeeritakse.



KOBRAS
 Kobras AS Riia 35 www.kobras.ee
 tel. 7300 310 Tartu 50410 kobras@kobras.ee
 Maastikuarhitekt-planeerija
 Kadri Kattai
 Maastikuarhitekt-planeerija
 Teole Niigola
 Kontrollija
 Reet Lehtla

Töö tellija	LIDL EESTI OÜ				
Töö nimetus	KALDA TEE 29 KRUNDI JA LÄHIALA DETAILPLANEERING				
Joonise nimetus	PÕHIJOOONIS				
Kuupäev	Joonis	Joonised	Mõstikave	Töö nr	Lk
05.09.2018	4	6	1:500	2017-213	-