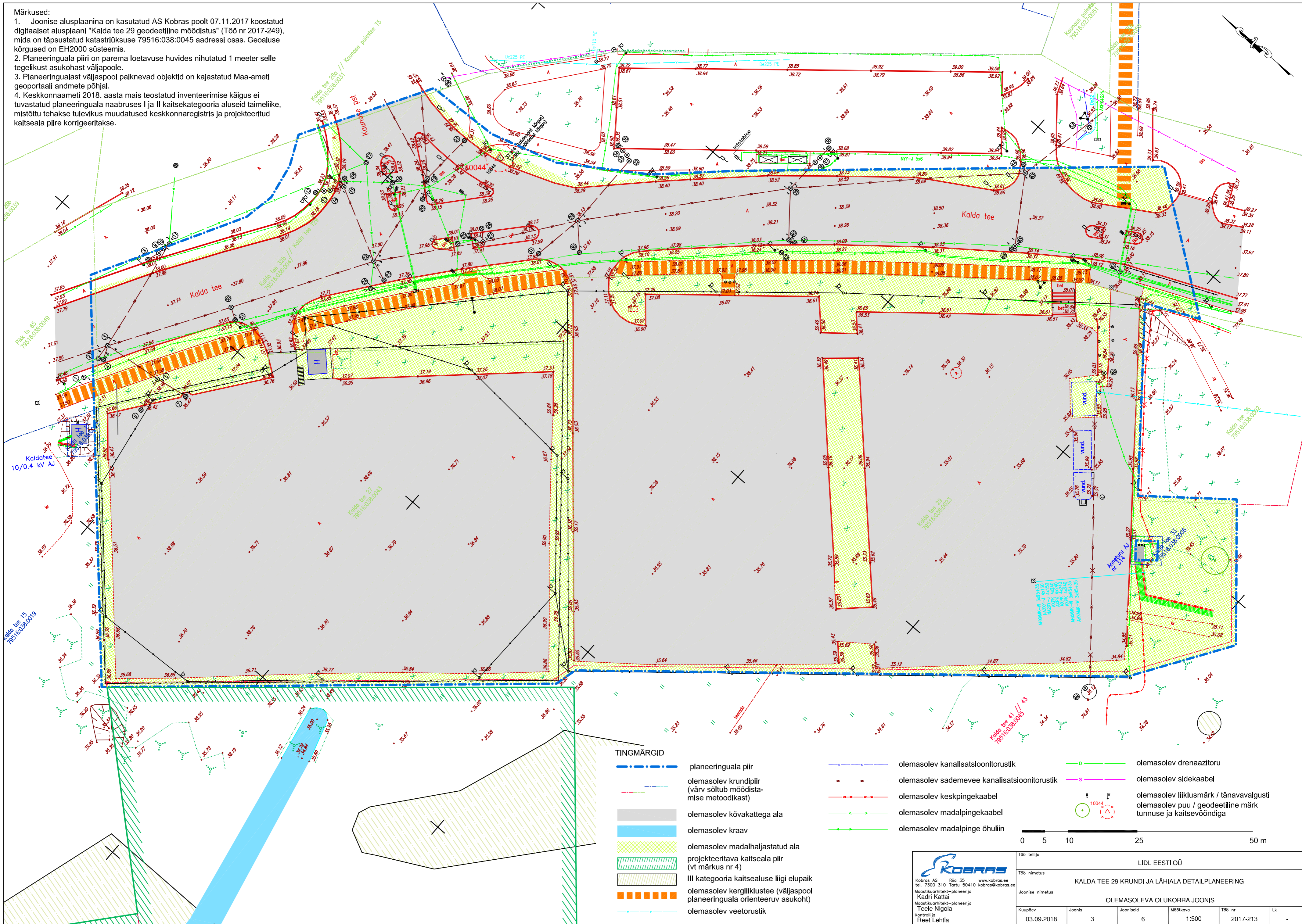


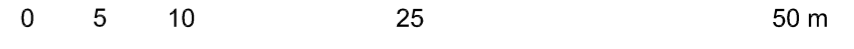
Märkused:

- Joonise alusplaani on kasutatud AS Kobras poolt 07.11.2017 koostatud digitaalset alusplaani "Kalda tee 29 geodeetiline moodistus" (Töö nr 2017-249), mida on täpsustatud katastritükse 79516:038:0045 aadressi osas. Geoaluse kõrgused on EH2000 süsteemis.
- Planeeringuala piiri on parema loetavuse huvides nihutatud 1 meetri selle tegelikust asukohast väljapoole.
- Planeeringualast väljaspool paiknevad objektid on kajastatud Maa-ameti geoportaali andmete põhjal.
- Keskonnaameti 2018. aasta mais teostatud inventeerimise käigus ei tuvastatud planeeringuala naabruses I ja II kaitsekategooria aluseid taimeliike, mistõttu tehakse tulevikus muudatused keskkonnaregistris ja projekteeritud kaitseala piire korrigeeritakse.



TINGMÄRGID

- planeeringuala piir
- olemasolev krundipiir (värv sõltub moodistamise meetodist)
- olemasolev kõvakattega ala
- olemasolev kraav
- olemasolev madalhaljastatud ala
- projekteeritava kaitseala piir (vt märkus nr 4)
- III kategooria kaitsealuse liigi elupaik
- olemasolev kergliiklustee (väljaspool planeeringuala orienteeruv asukoht)
- olemasolev veetorustik
- olemasolev kanalisatsioonitorustik
- olemasolev sademevee kanalisatsioonitorustik
- olemasolev keskpingekaabel
- olemasolev madalpingekaabel
- olemasolev madalpinge õhuliin
- olemasolev drenaažitoru
- olemasolev sidekaabel
- t olemasolev liiklusmärk / tänavavalgusti
- f olemasolev puu / geodeetiline märk tunnuse ja kaitsevööndiga



<p>Kobras AS Riia 35 www.kobras.ee tel. 7300 310 Tartu 50410 kobras@kobras.ee</p> <p>Moostikuarhitekt-planeerija Kadri Kattai Moostikuarhitekt-planeerija Teele Nigola Kontrollija Reet Lehtla</p>		Töö tellija		LIDL EESTI OÜ			
		Töö nimetus					KALDA TEE 29 KRUNDI JA LÄHIALA DETAILPLANEERING
Joonise nimetus		OLEMASOLEVA OLUKORRA JOONIS					
Kuupäev	Joonis	Jooniseid	Mõõtkava	Töö nr	Lk		
03.09.2018	3	6	1:500	2017-213	-		