

## FASSAADI VIIMISTLUSMATERJALID

### SEINAD

- Laudis-** Profiil - kuusk UYSK, 21x145mm  
Toon - Pinotex Classic MAIS või analoogne toon
- Krohv-** Ceresit Intence Colour System  
kivikese faktuuriga elastomeerne krohv.  
Toon - DIAMOND SHADOW (hall)
- Sokkel-** Minerit sokliplaat.  
Toon - RAL 7021 Schwarzgrau, tumehall

### KATUS

- Lamekatus-** 2 x SBS rullmaterjal.  
Käiguteedel 3xSBS rullmaterjal.  
Toon - must.

### METALLKATTED

- Parapetplekid-** RR23 tumehall
- Aknapekid-** RR23 tumehall
- Ventrestid-** RAL 7021 Schwarzgrau
- Redel katusele päärsuks-** RAL 7021 Schwarzgrau
- Terrassi piirded-** RAL 7021 Schwarzgrau

### AVATÄITED

- Aknad-** Puitraamis 3-kordne klaaspakett.  
Viimistlus - RAL 7021 Schwarzgrau
- Käiguks-** Soojustatud metalluksed  
Viimistlus - RAL 7021 Schwarzgrau

### TERRASS

- Terrassilauad-** Termotööteldud puit.  
Pinotex Fassaadiõli, toon - haab (hall)  
(toonide paigaldusest järgneval aastal)

### VALGUSTID

- Fassaadivalgusti (loodest vaatel) ARES PERSEO 16 (IP65). Toon - Black.  
Led valgusti hajutatava ja suunatava valgusega.  
Kõrgus maapinnast 7m.  
Tarnija - Moodne Valgustus  
Kogus - 1tk

Välisvalgustid, mis jooniselt ei paista, vt. joonistelt SA-5-07 ja SA-5-08

### MUUD DETAILID

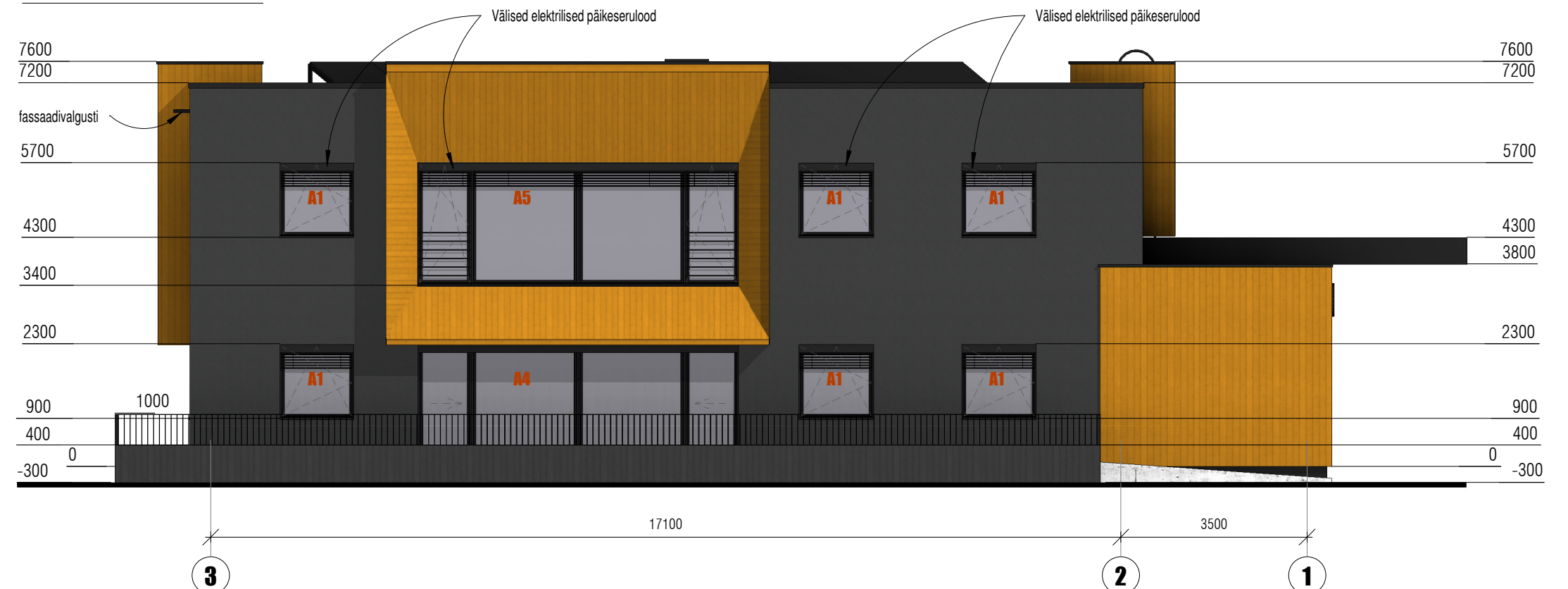
Hoone edela küljel asuvate akende süvendites paiknevad elektriliselt reguleeritavad fassaadiribakardinad, pulbervärvitud RAL 7021 Schwarzgrau. Riba laius 50mm.

- Käesolev joonis tühistab kõik sama joonise numbriga varasema kuupäevaga joonised.
  - Kõik muudatused tuleb kooskõlastada arhitektiga.
  - Kõik mõõdud ja kõrgusmärgid kontrollida ehitusel.
  - Joonised, seletuskiri ja loetelud moodustavad terviku ja neid tuleb käsitleda koos.
- Vasturääkivuste ilmnmisel teavitada projekteerijat.

## VAADE KIRDEST



## VAADE EDELAST



- Kõikide materjalide ja konstruktsioonide kasutamisel peab ehitaja kursis olema vastavate paigaldus- ja käsitusjuhenditega.
- Need tuleb hankida materjalide ja konstruktsioonide tootjalt või müüjatelt.
- Joonist vaadata koos konstruktiivse osa vastava joonisega.



EP10385231-0001 KVALITEEDI JUHTIMISSÜSTEEM ISE 9001  
SÕBRA 54 TARTU 51006 EESTI TEL 733 3170 FAX 733 3171  
info@rtgprojekt.ee www.rtgprojekt.ee

joonis	VAADE EDELAST, VAADE KIRDEST	töö nr.	32-2017
objekt	TARTU MAARJA PEREMAJA	staadium	PÕHIPROJEKT
aadress	UJULA TN 65, TARTU	kuupäev	20.10.2017
tellija	TARTU LINNAVALITSUS LINNAVARADE OSAKOND	fail	322017_PP_AR-6-02_vaated2
projekti juht	TOOMAS JÕGEVA	mõõtkaava	1 : 100
arhitekt	MARINA ORLOVSKI	joonise nr.	AR-6-02
		muudatus	