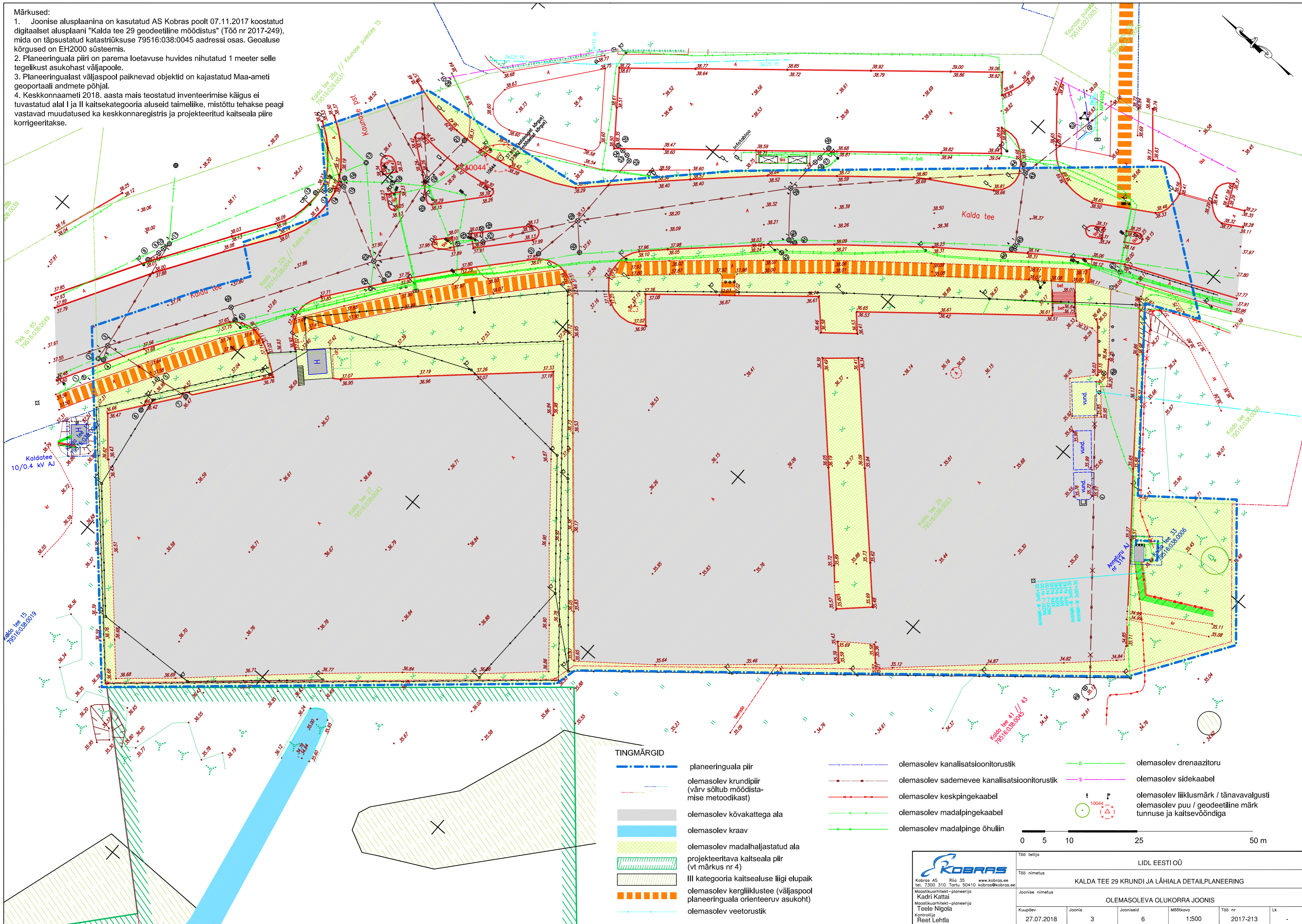


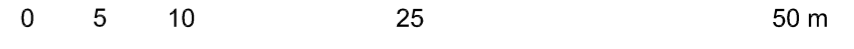
**Märkused:**

- Joonise alusplaani on kasutatud AS Kobras poolt 07.11.2017 koostatud digitaalset alusplaani "Kalda tee 29 geodeetiline mõõdistus" (Töö nr 2017-249), mida on täpsustatud katastritüksuse 79516:038:0045 aadressi osas. Geoaluse kõrgused on EH2000 süsteemis.
- Planeeringuala piiri on parema loetavuse huvides nihutatud 1 meetri selle tegelikust asukohast väljapoole.
- Planeeringualast väljaspool paiknevad objektid on kajastatud Maa-ameti geoportaali andmete põhjal.
- Keskonnaameti 2018. aasta mais teostatud inventeerimise käigus ei tuvastatud alal I ja II kaitsekategooria aluseid taimelike, mistõttu tehakse peagi vastavad muudatused ka keskkonnaregistris ja projekteeritud kaitseala piire korrigeeritakse.



**TINGMÄRGID**

- · — · — · — planeeringuala piir
- · — · — · — olemasolev krundipiir (värv sõltub mõõdistamise meetodikast)
- olemasolev kõvakattega ala
- olemasolev kraav
- olemasolev madalhaljastatud ala
- projekteeritava kaitseala piir (vt märkus nr 4)
- III kategooria kaitsealuse liigi elupaik
- olemasolev kergliiklustee (väljaspool planeeringuala orienteeruv asukoht)
- · — · — · — olemasolev veetorustik
- · — · — · — olemasolev kanalisatsioonitorustik
- · — · — · — olemasolev sademevee kanalisatsioonitorustik
- · — · — · — olemasolev keskpingekaabel
- · — · — · — olemasolev madalpingekaabel
- · — · — · — olemasolev madalpinge õhuliin
- · — · — · — olemasolev дренаžitoru
- · — · — · — olemasolev sidekaabel
- t olemasolev liiklusmärk / tänavavalgusti
- f olemasolev puu / geodeetiline märk tunnuse ja kaitsevööndiga



<p>Kobras AS Riia 35 www.kobras.ee tel. 7300 310 Tartu 50410 kobras@kobras.ee</p> <p>Moostikuarhitekt-planeerija Kadri Kattai Moostikuarhitekt-planeerija Teele Nigola Kontrollija Reet Lehtla</p>		Töö tellija		LIDL EESTI OÜ			
		Töö nimetus					KALDA TEE 29 KRUNDI JA LÄHIALA DETAILPLANEERING
Joonise nimetus		OLEMASOLEVA OLUKORRA JOONIS					
Kuupäev	Joonis	Jooniseid	Mõõtkava	Töö nr	Lk		
27.07.2018	3	6	1:500	2017-213	-		