

FP-711
ERA-5025.2.124

TELLIJA: TARTU LINNAVALITSUS

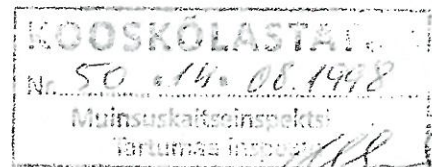
KOOSKÖLASTATUD nr. 17884
"24" aprill 2012
E. Tam
Egle Tamm
Tartu Linnavalitsus
AEO kultuuriväärtuste teenistus

VÄLISVIIMISTLUSE PASS

OBJEKT: TARTU INGLISILD ja KURADISILD

OMANIK: Tartu Linnavalitsus

PASSI KEHTIVUS: 3 aastat



PASSI KOOSTAJA:

Helve Ilves
HELVE ILVES
restaureerimistehnoloog, EEL

Tallinn 1998

FP-711

INGLISILLA ALUSANDMED

- EHITUSAEG - 1837.a.
- STIIL - klassitsism, autor prof. Jakobi
- RIIKLIKU KAITSE ALLA KUULUVUS -
- riiklik arhitektuurimälestis
- KUJUNDUSE KEERUKUS - KESKMINE

1. TARTU INGLISILLA VIIMISTLUSPRINTSIIBIST

Töö eesmärk

Tartu Inglisild on 1836-37.a. ehitatud, nüüd riiklik ehitusmälestis, mille korrastamisega on tegeldud ca iga 10 aasta järel.

Viimased põhjalikud ja kaalutletud soovitusel Inglisilla ja Kuradisilla korrastamiseks valmisid silla ja tema lähiümbruse korrastamiseks AS ARC Projekt 1997.a.

Tellijal finantsvõimalusi arvestades otsustati 1998.a. teostada Inglisilla viimistluse uuendamine ning Kuradisilla betooni ja armatuurterase saneerimistööd.

1992-93.a. teostati Inglisilla välisviimistluse uuendamine. Kasutatud juhusliku päritoluga viimistlusmaterjalide ja madala kvaliteediga ehitustööde tõttu vajab Inglisild praeguseks taas viimistluslikke uuendusi.

Praeguse värvilahenduse valiku aluseks on silla algse, 1837.a. projekti seletuskirjas toodud arhitekti Jacobi soov, kus Inglisilla värvid peavad olema rahu ja soojuse väljendajaks.

Viimistluspassi koostamise üldprintsiipidest

Viimistluspassi koostamise lähtekohtadeks olid:

- 1) muinsuskaitseliste põhimõtete arvestamine viimistlustehnoloogiate valikul;
- 2) värvilahenduse koostamine originaali- ja analoogiaprintsiibist lähtuvalt, st. arhiivajalooliste ja objektil teostatud sondaazhide põhjal;
- 3) kasutatavate materjalide ilmastikusobivuse, niiskuskooormuste ja kestvusnõuete arvestamine.

2. VIIMISTLUSTEHNOLOOGIAD

1. Krohvitud pinnad (sambad, külgmüüritise rustikapinnad)

- 1.1. Pindade ettevalmistustööd Pärast krohvi tehnilise seisundi kindlakstegemist, raiutakse maha lahtised krohvipinnad. Pinna- ja juuspraod avatakse enne krohviparandustele asumist.
- Pinnad puhastatakse varasematest värvikihtidest kas käsitsi /mehhaaniliselt või värviemaldusfreesi abil. Vältida aluskrohvi põhjendamatu rikkumist.
- 1.2. Krohvimistööd - Krohvimine teostatakse kolmekihilise lubikrohvina. Silla müüritiseosadele langevat niiskuskooormust arvestades taastatakse külg/rustika/pindade krohv lubitsementseguga.
Märkus: Lokaalsed krohvipindade parandused ja mikropragude täitmised võib teostada Caparoli pahtelkrohviga Capalith Fassadenspachtel P.
- 1.3. Värvimistööd - Pinnad värvitakse vastavalt värvipassis toodud värvilahendusele Caparoli värviga AmphiSilan Fassadenfarbe. Värvimisele eelneb pindade kruntimine tootega Amphisilan-Tiefgrund LF.

2. Puitpinnad/Silla sile- ja puittahveldistega osad

- 2.1. Pindade ettevalmistustööd - Teostatakse vajalikud puiduparandused ja -asendused. Pinnad puhastatakse lahtistest värvikihtidest kas mehhaaniliselt kaabitsaga või kuumutuspuhuriga. Pinnad pestakse nõrkleeliselise värvipesulahusega, nt. Baltic Colori toode Vivaclean. Pinnad karestatakse-lihvitakse.
- 2.2. Kruntimine - Pinnad krunditakse 10% lakibensiiniga vedeldatud alküüd-õlivärviga VILLA.
- 2.3. Värvimine - Puitpinnad värvitakse vastavalt viimistluspassis toodud värvilahendusele Baltic Colori puiduvärviga VILLA.

3. Metallpinnad/Karniisiplekid ja tekstitähed

3.1. Pindade eeltöötlus

- Tööde käigus täpsustatakse metallpindade tehniline seisund. Tehakse vajalikud asendused ja uuendamised.

Kõik pinnad pestakse eelnevalt tsingitud metallpindade rasvärastuseks-puhastuseks ettenähtud tootega (nt. Vivaclean) ja lõputatakse hoolikalt puhta veega. Roostetanud pinnad puhastatakse keemilise roostetõrjevahendi ja terasharjadega. Pinnad puhastatakse lakibensiiniga.

3.2. Värvimine

- Puhastatud pinnad krunditakse Rostex-erivärviga. Värvimine tehakse kaks korda selleks ettenähtud metallpindade värviga (nt. Balic Colori toode Pantser)

3.3. Teksti metalltähed

- Tööde teostamise ajaks tähed demonteeritakse ja värvitakse kullavärviga või sellele sarnase tooniga värviga.






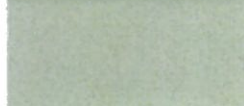
MÄRKUSED:

1. Inglisilla malmist piirded värvitakse Caparoli metallpindade viimistlussüsteemiga (toon vt. III Värvipassi tabel).


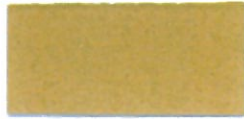



2. Kuradisilla betooni saneerimine teostatakse Caparoli vastavate toodetega. Lisatööna toodud soovitus hinnapakumises jäetakse ära, kuna Kuradisild on algselt viimistletud dekoratiivkrohviseguga ning viimase lausvärvimine uue betoonpindade värviga on restaureerimiseetiliselt ja muinsuskaitsealiselt lubamatu.

3. VÄRVIPASS-TABEL

3.1. INGLISILLA KROHVITUD PINNAD

	Tooni nr. kataloogis	
1. Kõigi sammaste kapiteelid	AmphiSilan Valge	
2. Silla suurte sammaste servad	AmphiSilan Oxidgelb 3S 5	
3. Silla suurte sammaste tahvlid	AmphiSilan Oxidgelb 3S 3	
4. Kalda- e. külgsambad (v.a. kapiteelid ja baasid)	AmphiSilan Oxidgelb 3S 3	
5. Silla otsasambad	AmphiSilan Oxidgelb 3S3 + 35S 3	
6. Rustikapinnaga külgmüüritis	AmphiSilan Oxidgelb 35S 3	
7. Kõigi sammaste baasid	AmphiSilan Oxidschwarz 34S 3	
8. Suurte sammaste sokkel (betoonpind)	AmphiSilan Oxidschwarz 34S 2	
9. Kaldmüüritise betoonpind, sillaesised graniitpostid	Puhastada ja hüdrofoobida AmphiSilan Tiefgrund LF	Naturaalsed kivipinnad

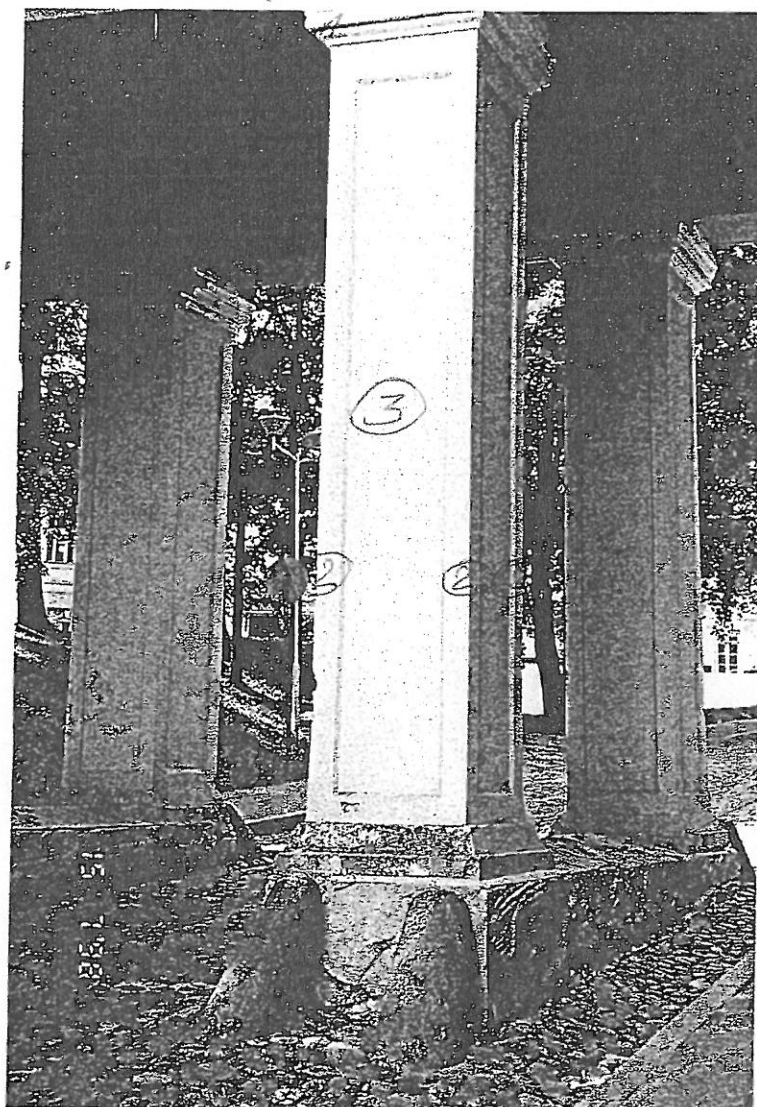
3.2. INGLISILLA PUITPINNAD JA METALLPINNAD

	Tooni nr. Kataloogis	
10. Puitpindade põhitoon	Puiduvärv Villa Toon K 112	
11. Tahvlite pürdeliist (silla siseküljed), silla käigutee laudisega piirnev liist, silla servaliist ja vahekarniisi pleki kohal olev liist	Puiduvärv Villa Toon L 112	
12. Ümarbareljeefide alune puitpind, <i>TAHVLI KALDSEERU (876EKÜLG)</i>	Puiduvärv Villa Toon V 082	
13. Silla malmvalust piire	Metallivärv Capamix RAL toon 1013 Pärlvalge	
14. Katteplekid	Metallpindade värv Pantser toon 0298	
15. Metalltähed	Kullasarnane metallpindade värv (Hammerite vms.)	
16. Valged puitpinnad	Vt. Märkus sama lk.	

MÄRKUS:

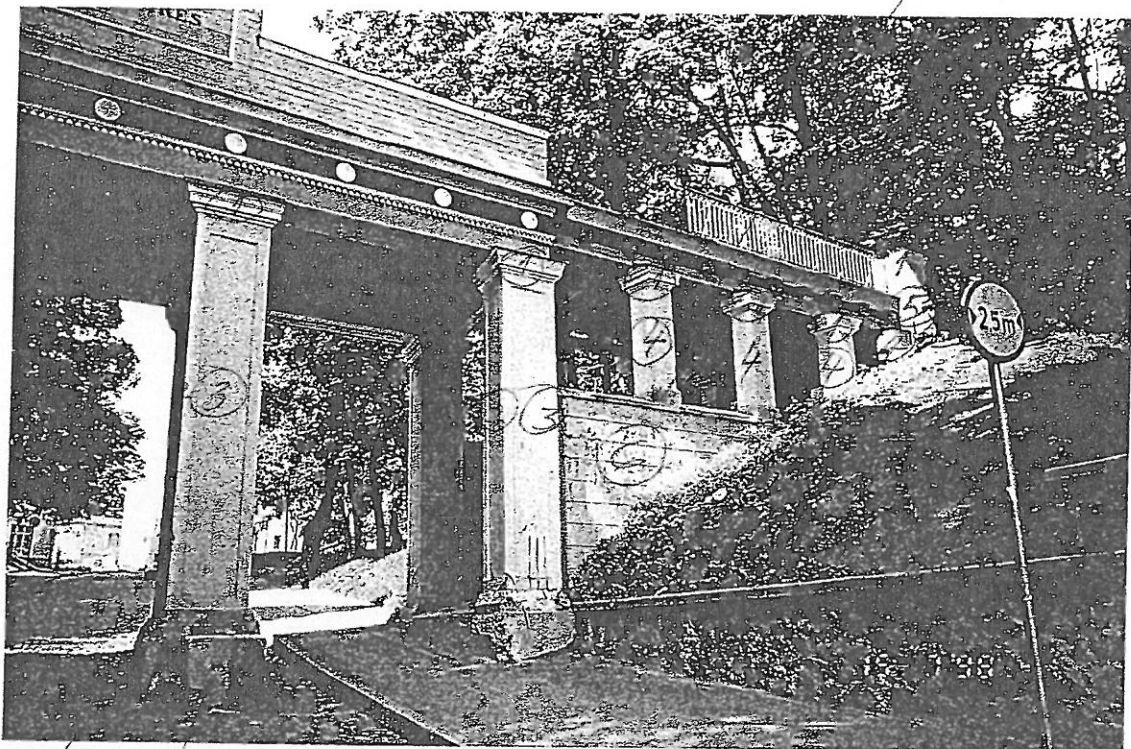
Silla alljärgnevad puitdekoorielemendid värvitakse valge õli-alküüdvärviga VILLA (Baltic Color):

- 1.1. Silla puidust ülaosa raamiv pürdeliist
- 1.2. Hammaskarniis ja seda piiravad servaliistud.
- 1.3. Ümarad rõngakujulised puitreljeefid
- 1.4. Tekstilise osa Raekoja poolse tahvli raamliist



1. Silla põhisammaste ja sokli värvimisskeem

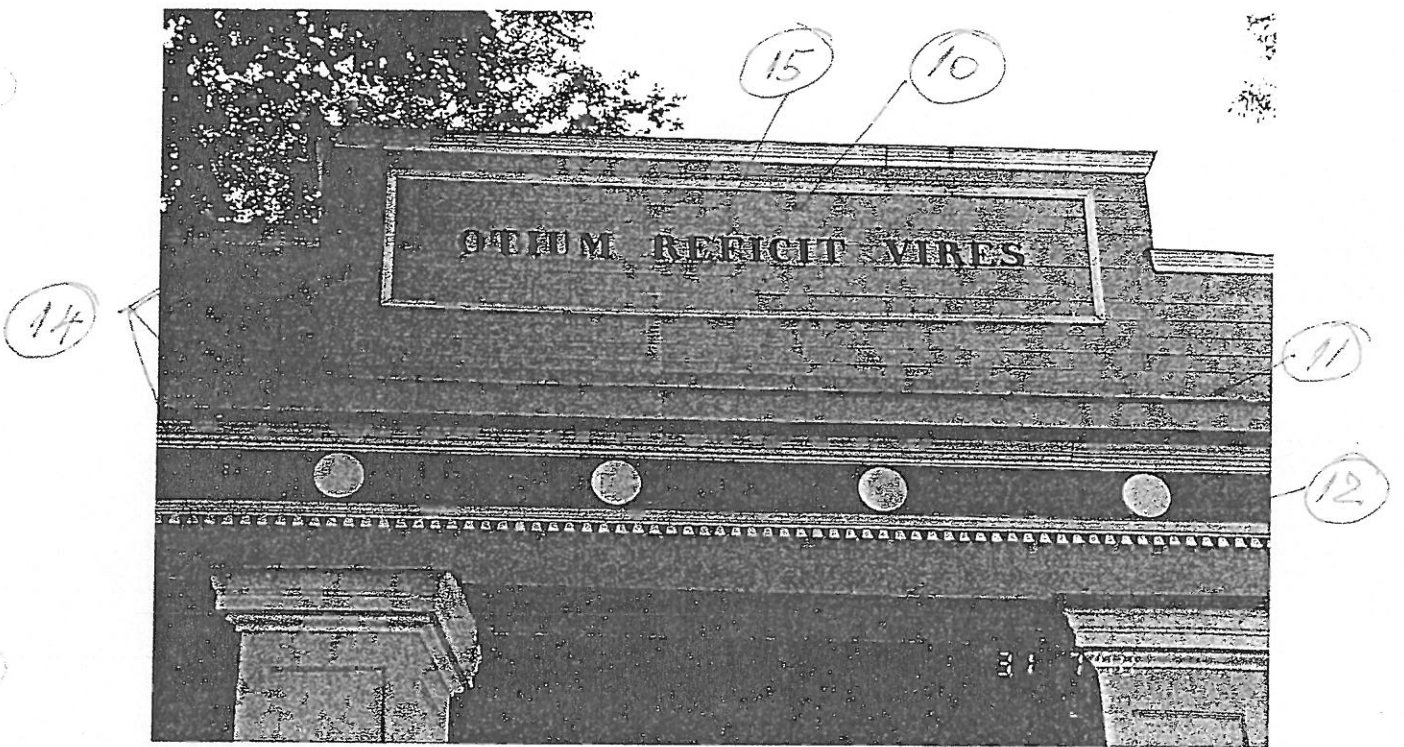
8



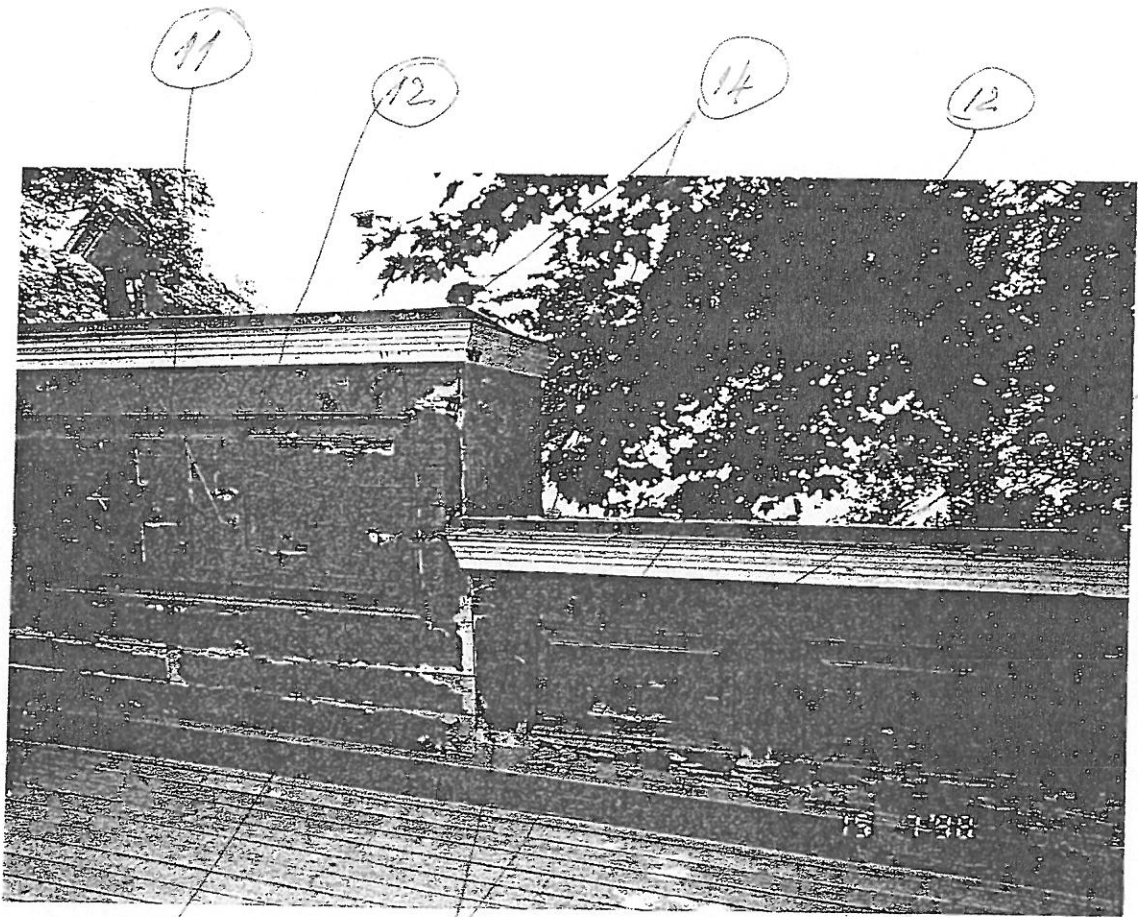
7

8

2. Rustikaga külgmüüritise ja sammaste värvimisskeem



3. Väliskülje puidust pindade värvimisskeem



11

4. Puittahveldisega sisekülje värvimisskeem

10