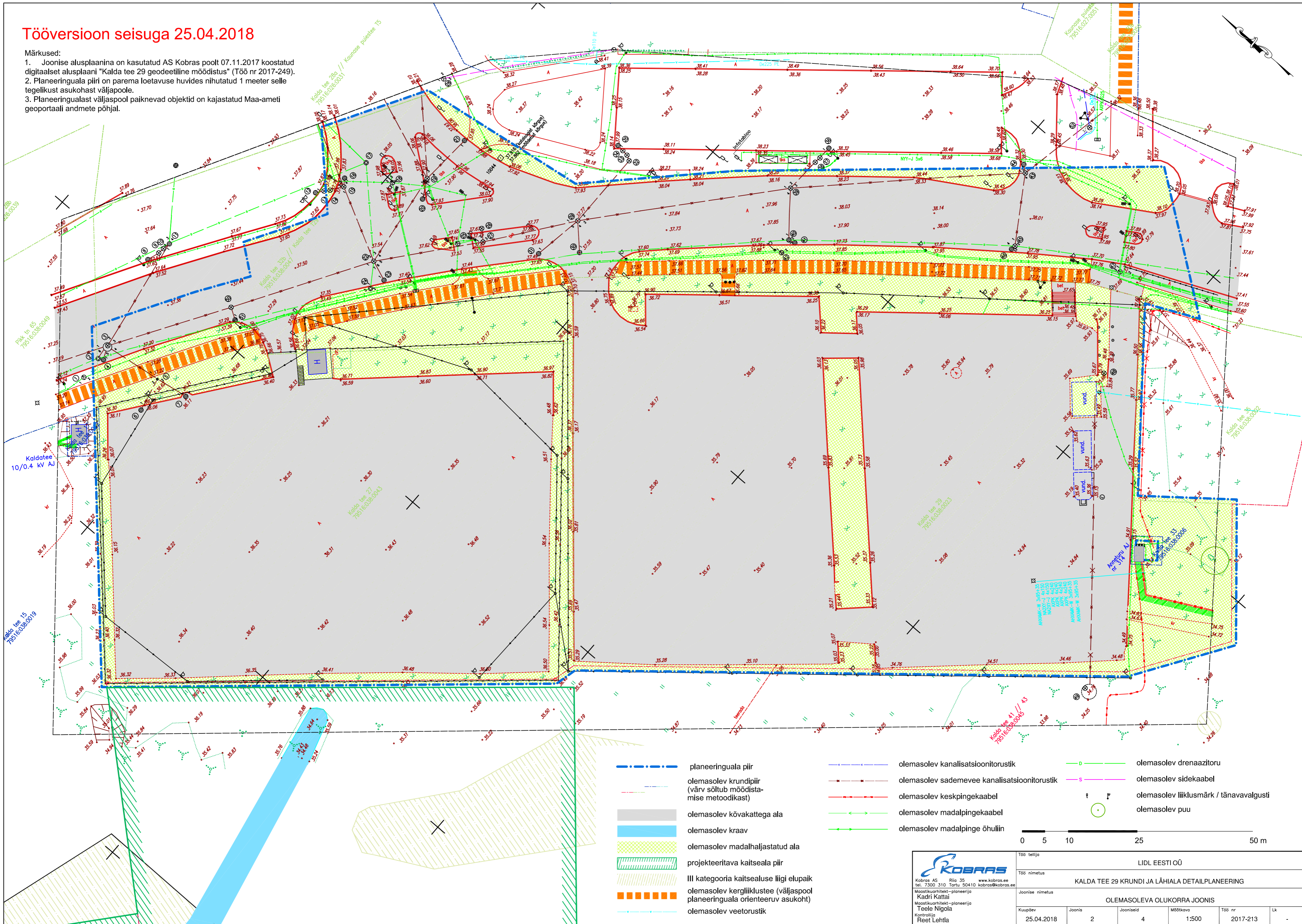


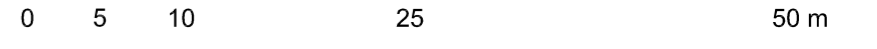
Tööversioon seisuga 25.04.2018

Märkused:

1. Joonise alusplaanina on kasutatud AS Kobras poolt 07.11.2017 koostatud digitaalset alusplaani "Kalda tee 29 geodeetiline mõõdistus" (Töö nr 2017-249).
2. Planeeringuala piiri on parema loetavuse huvides nihutatud 1 meetri selle tegelekust asukohast väljapoole.
3. Planeeringualast väljaspool paiknevad objektid on kajastatud Maa-ameti geoportaali andmete põhjal.



- | | | | | | |
|--|---|--|--|--|---|
| | planeeringuala piir | | olemasolev kanalisatsioonitorustik | | olemasolev drenaažitoru |
| | olemasolev krundipiir
(värv sõltub mõõdistamise meetodikast) | | olemasolev sademevee kanalisatsioonitorustik | | olemasolev sidekaabel |
| | olemasolev kõvakattega ala | | olemasolev keskpingekaabel | | olemasolev liiklusmärk / tänavavalgusti |
| | olemasolev kraav | | olemasolev madalpingekaabel | | olemasolev liiklusmärk / tänavavalgusti |
| | olemasolev madalhaljastatud ala | | olemasolev madalpinge õhuliin | | olemasolev puu |
| | projekteeritava kaitseala piir | | | | |
| | III kategooria kaitsealuse liigi elupaik | | | | |
| | olemasolev kergliiklustee (väljaspool planeeringuala orienteeruv asukoht) | | | | |
| | olemasolev veetorustik | | | | |



 Kobras AS Riia 35 www.kobras.ee tel. 7300 310 Tartu 50410 kobras@kobras.ee		Töö tellija				LIDL EESTI OÜ	
Maastikuarhitekt-planeerija Kadri Kattai Maastikuarhitekt-planeerija Tõle Nigola Kontrollija Reet Lehtla		Töö nimetus				KALDA TEE 29 KRUNDI JA LÄHIALA DETAILPLANEERING	
Töö nimetus		OLEMASOLEVA OLUKORRA JOONIS					
Kuupäev	Joonis	Jooniseid	Mõõtkava	Töö nr	Lk		
25.04.2018	2	4	1:500	2017-213	-		