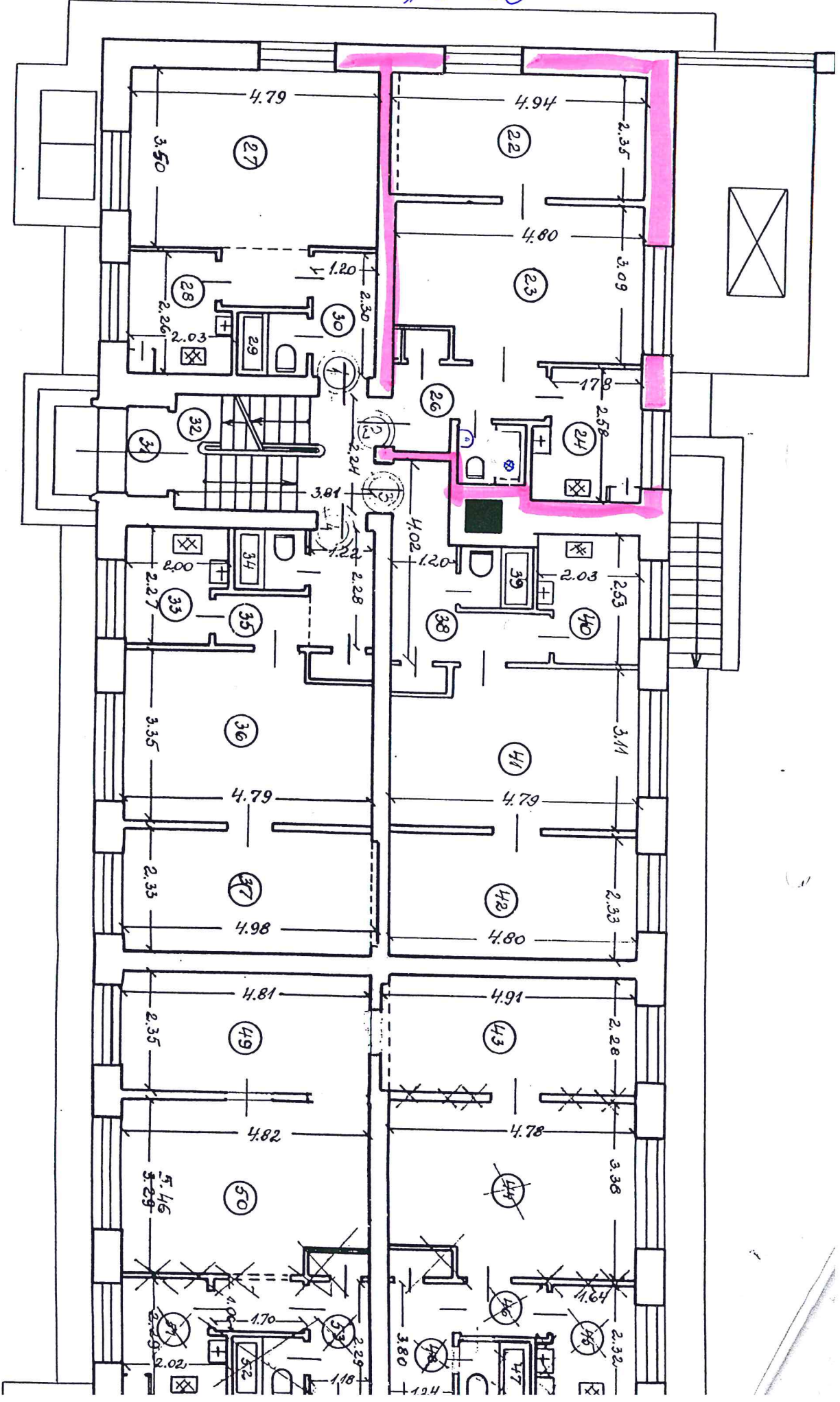


Unitree 16-2

11.10

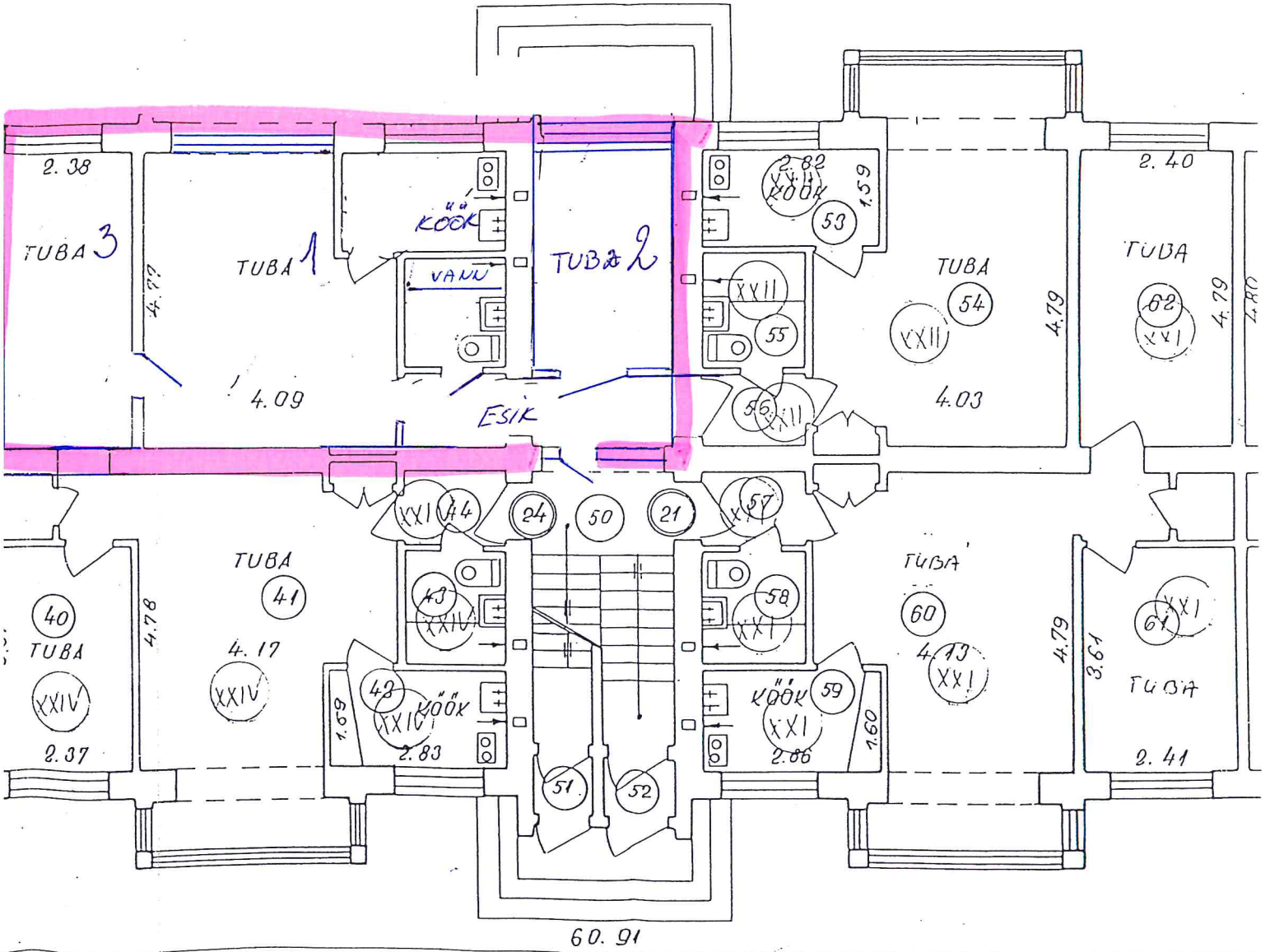
35.50



- JARG 1 -				LEHT	A		
I KORRUS							
1	27	TUBA	VT. TÖÖ 06.1960 TTIB	18,4	18,4		
	28	KÖÖK	"	4,1		4,1	
	29	VANN-WC	"	1,6		1,6	
	30	ESIK	"	2,8		2,8	
		KRT. 1 KOKKU:		26,9	18,4	8,5	
2	22	TUBA	VT. TÖÖ 06.1960 TTIB	11,6	11,6		
	23	TUBA	"	14,1	14,1		
	24	KÖÖK	"	4,9		4,9	
	25	VANN+WC	"	1,7		1,7	
	26	ESIK	"	4,1		4,1	
		KRT. 2 KOKKU:		36,4	25,7	10,7	
3	38	ESIK	VT. TÖÖ 06.1960 TTIB	6,9		6,9	
	39	VANN+WC	"	1,6		1,6	
	40	KÖÖK	"	4,6		4,6	
	41	TUBA	"	14,2	14,2		
	42	TUBA	"	11,2	11,2		
		KRT. 3 KOKKU:		38,5	25,4	13,1	
4	33	KÖÖK	VT. TÖÖ 06.1960 TTIB	4,0		4,0	
	34	VANN+WC	"	1,8		1,8	
	35	ESIK	"	5,3		5,3	
	36	TUBA	"	15,2	15,2		
	37	TUBA	"	11,4	11,4		
		KRT. 4 KOKKU:		37,7	26,6	11,1	
	31	TUULEK	VT. TÖÖ 06.1960 TTIB	1,4			1,4
	32	TREPIK.	"	8,5			8,5
		I SEKTSIOON KOKKU:		149,4	96,1	43,4	9,9
17	49	TUBA	4,81 x 2,35	11,3			11,3
	50	TUBA	4,83 x 5,46	26,4			26,4
		KRT. 17 KOKKU:		37,7			37,7
18	47	WC	1,40 x 1,20	1,7			1,7
	43	TUBA	8,22 x 4,91 - 1,85 - 1,24 x 1,40	36,8			36,8
		KRT. 18 KOKKU:		38,5			38,5
		- JARGNEB -					

IV KORRUS

Aardla 21-31



Tuba 1	22,0
Tuba 2	7,4
Tuba 3	8,0
Köök	4,2
vanutuba	3,0 m ²
Esik	2,9 m ²

14,5 m²

27.07.2000

