

## FASSAADI VIIMISTLUSMATERJALID

### SEINAD

**Laudis-** Profiil - kuusk UYSK, 21x145mm  
Toon - Pinotex Classic MAIS või analoogne toon

**Krohv-** Ceresit Intence Colour System  
kivikese faktuuriga elastomeerne krohv.  
Toon - DIAMOND SHADOW (hall)

**Sokkel-** Minerit sokliplaat.  
Toon - RAL 7021 Schwarzgrau, tumehall

### KATUS

**Lamekatus-** 2 x SBS rullmaterjal.  
Käiguteedel 3xSBS rullmaterjal.  
Toon - must.

### METALLKATTED

**Parapetiplekid-** RR23 tumehall

**Aknapekid-** RR23 tumehall

**Ventrestid-** RAL 7021 Schwarzgrau

**Redel katusele päärsuks-** RAL 7021 Schwarzgrau

**Terrassi piirded-** RAL 7021 Schwarzgrau

### AVATÄITED

**Aknad-** Puitraamis 3-kordne klaaspakett.  
Viimistlus - RAL 7021 Schwarzgrau

**Käiguuks-** Soojustatud metalluksed  
Viimistlus - RAL 7021 Schwarzgrau

### TERRASS

**Terrassilauad-** Termotöödeldud puit.  
Pinotex Fassaadiöli, toon - haab (hall)  
(toonide paigaldusest järgneval aastal)

### VALGUSTID

Fassaadivalgusti (loodest vaatel) ARES PERSEO 16 (IP65). Toon - Black.  
Led valgusti hajutatava ja suunatava valgusega.  
Kõrgus maapinnast 7m.  
Tarnija - Moodne Valgustus  
Kogus - 1tk

Välisvalgustid, mis jooniselt ei paista, vt. joonistelt SA-5-07 ja SA-5-08

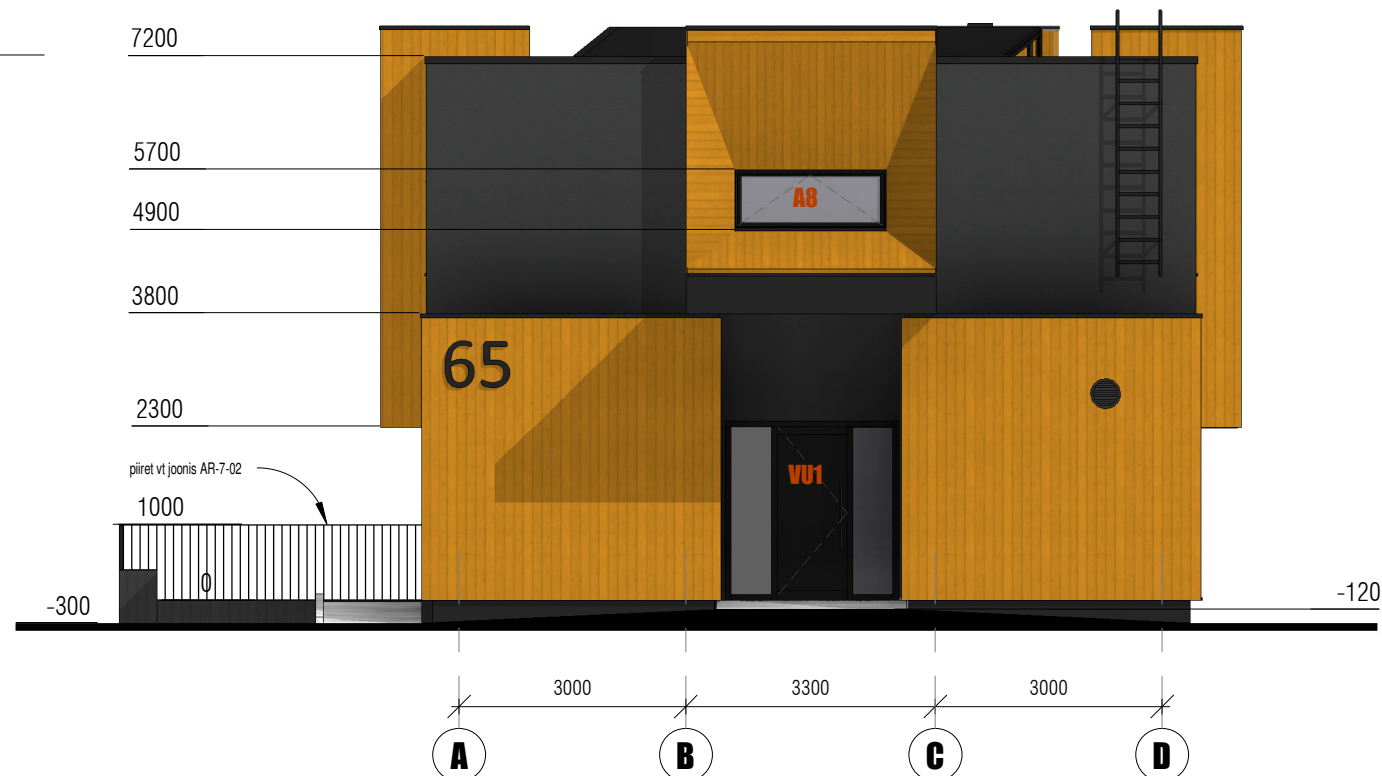
### MUUD DETAILID

Hoone edela küljel asuvate akende süvendites paiknevad elektriliselt reguleeritavad fassaadiribakardinad, pulbervärvitud RAL 7021 Schwarzgrau. Riba laius 50mm.

- Käesolev joonis tühistab kõik sama joonise numbriga varasema kuupäevaga joonised.
  - Kõik muudatused tuleb kooskõlastada arhitektiga.
  - Kõik mõõdud ja kõrgusmärgid kontrollida ehitusel.
  - Joonised, seletuskiri ja loetelud moodustavad terviku ja neid tuleb käsitleda koos.
- Vasturääkivuste ilmnemisel teavitada projekteerijat.

- Kõikide materjalide ja konstruktsioonide kasutamisel peab ehitaja kursis olema vastavate paigaldus- ja käsitusjuhenditega.
- Need tuleb hankida materjalide ja konstruktsioonide tootjatelt või müüjatelt.
- Joonist vaadata koos konstruktiivse osa vastava joonisega.

## VAADE KAGUST



## VAADE LOODEST



EP10385231-0001 KVALITEEDI JUHTIMISSÜSTEEM ISE 9001  
SÕBRA 54 TARTU 51006 EESTI TEL 733 3170 FAX 733 3171  
info@rtgprojekt.ee www.rtgprojekt.ee

joonis	VAADE KAGUST, VAADE LOODEST	töö nr.	32-2017
objekt	TARTU MAARJA PEREMAJA	staadium	PÕHIPROJEKT
aadress	UJULA TN 65, TARTU	kuupäev	20.10.2017
tellijä	TARTU LINNAVALITSUS LINNAVARADE OSAKOND	fail	322017_PP_AR-6-01_vaated1
projekti juht	TOOMAS JÕGEVA	mõõtkaava	1 : 100
arhitekt	MARINA ORLOVSKI	joonise nr.	AR-6-01
		muudatus	